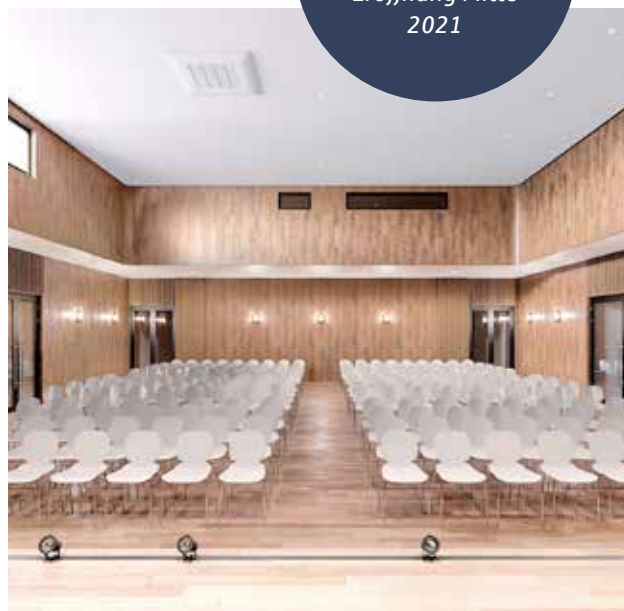


FORUM

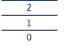



Die neue Versammlungs- und Veranstaltungsstätte im Herzen Pforzheims hat eine Fläche von 300 m² inklusive Szene und eigenem Foyer mit 253 m². Highlights des Forums sind unter anderem neueste Medientechnik und eine LED-Wall.

Hier entsteht etwas Neues!

Eröffnung Mitte 2021



Details

	Etage	EG
	Fläche	300 m ² inkl. Szene
	Größe	16 x 18,75 m
	Höhe	von 3 bis 6 m

Personen





	Kino	320
	U-Form	—
	Empfang	600
	Parlament	—
	Bankett	—
	Block	—
	Corona-konform	60

Ausstattung

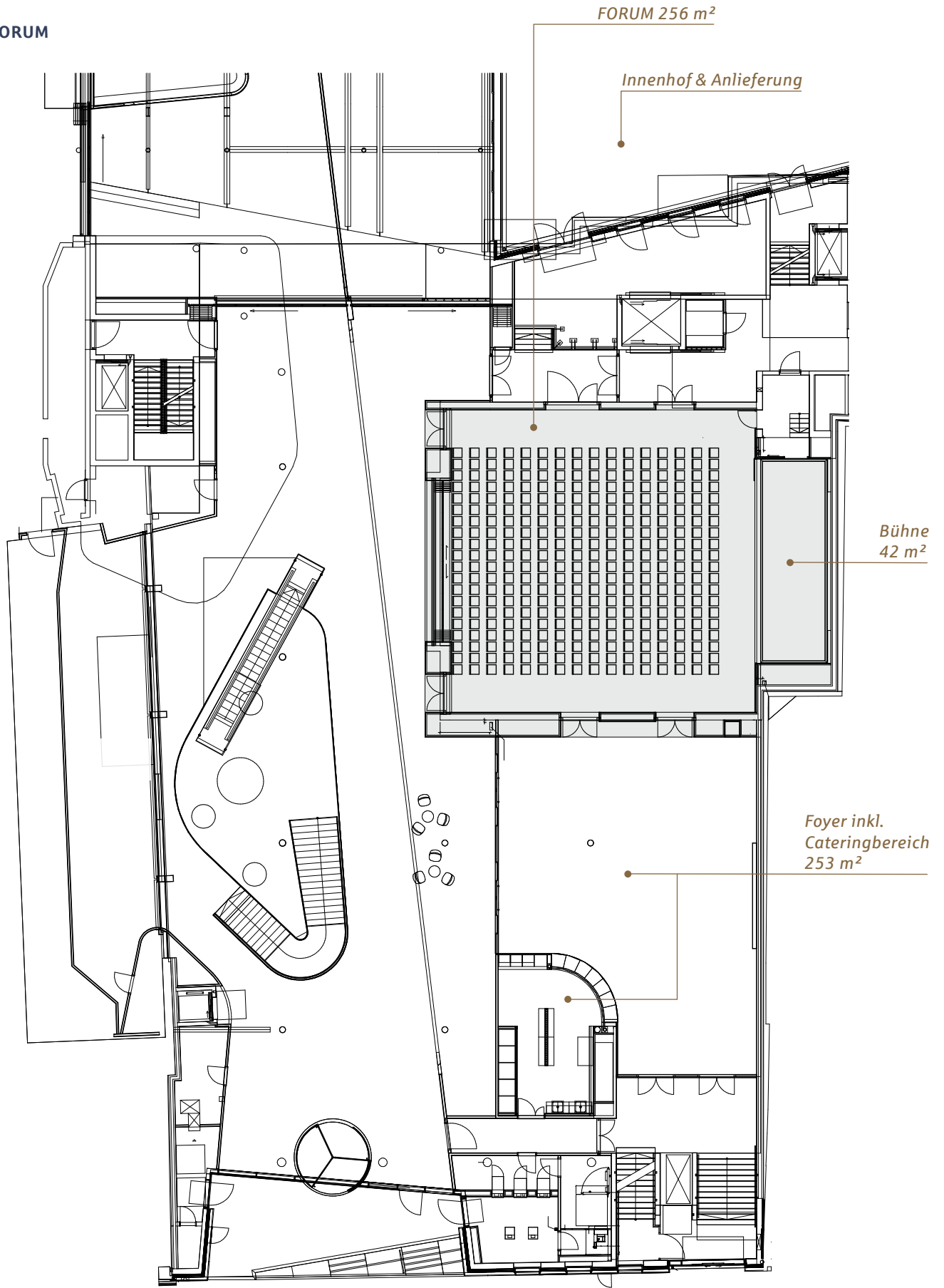
-  Barrierefrei zugänglich
-  WLAN
-  Neueste technische Features, Medientechnik
-  Separater Cateringbereich
-  Separate Toiletten
-  Separate Garderobe & Künstlergarderoben
-  Separater Eingang
-  Tagungsfoyer vorhanden
-  Ansprechpartner vor Ort

 Nähere Informationen folgen

Weitere Ausstattung auf Anfrage möglich

-  Moderationskoffer
-  Weitere Mikrofone
-  Pinnwand & Flipchart
-  Technischer Support

Grundriss FORUM



Maßstab 1:200

